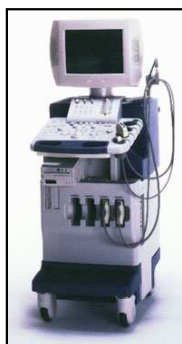


超音波画像データ記録システム UDFi UDFiOffline



この画面全てサンプルであり、実際と異なる場合があります。

システム構成イメージ



17インチモニターやコンピュータ本体キーボードおよびマウスはメーカーや形状が変わる場合があります。



TOTAL-AMIS

- ・TOTAL-AMISシリーズ 超音波画像専用システム、UDFi (ウディフィ)
- ・画像圧縮は世界標準で、一般に広く使われているJPEG方式を採用。
- ・超音波診断装置から出力されているビデオ信号 (コンポット、S端子) から直接取込が可能。(UDFi)
- もちろん、MO接続機器ならオフラインで取込も可能。(UDFi OFFLINE)
- ・誰でもすぐに！簡単操作！
Simple is the BEST！！
- ・安価で拡張性の高いシステム構築が可能。



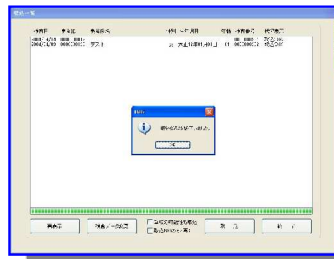
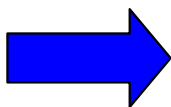
UDFi

検査開始ボタンを押し、後は検査動画画面が出るので保存したいシーンでエンターキーを押すだけの簡単操作。



UDFiOffline

超音波検査装置での検査終了後、MOメディアをパソコンのMO装置に挿入。後は取込ボタンを押すだけ。



UDFiOfflineは東芝製、GE製機器に対応済み。その他の機種をお使いの場合もその都度対応いたします。お気軽にご相談ください。

製品価格等は下記にお問い合わせ下さい。
オフライン版のみソフトのみの販売もいたします。

弊社カタログ記載の製品は、医療機器ではなく、医療業務を支援する為のコンピュータ関連製品ですので、予めご理解の上、ご利用下さい。また、弊社は弊社製品ご利用時における、システム上のあらゆるデータの保管義務、データ消去に伴う逸失利益、あるいは、その他の逸失利益についても、一切の責任を負いかねますので予めご了承いただきますよう、お願い申し上げます。

- ・UDFiのパソコンモニタに検査画像が動画表示できます。
 - ・取込はキーボードのエンターキーを一押しするだけ。専用取込スイッチもあります。(UDFi) (オプション)
- 取込画像はあくまで参照用としてお使いください。

内視鏡画像や汎用画像用のシステムもあります。



また、各種オフライン版もご用意。

S&Y Acty Medical

おかげさまで
10周年！

有限会社アクティメディカル

〒390-1401 長野県東筑摩郡波田町8154-8

TEL: 0263-92-7171 FAX: 0263-92-7173

<http://www.actymedical.jp/>

本社・大阪・東京事業所 -